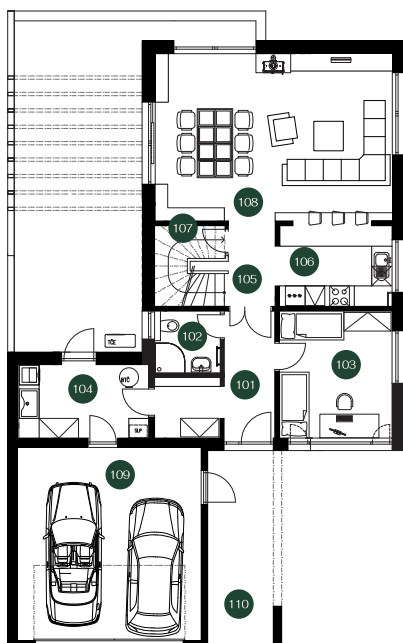


Rodinný dům A

212.5 m²

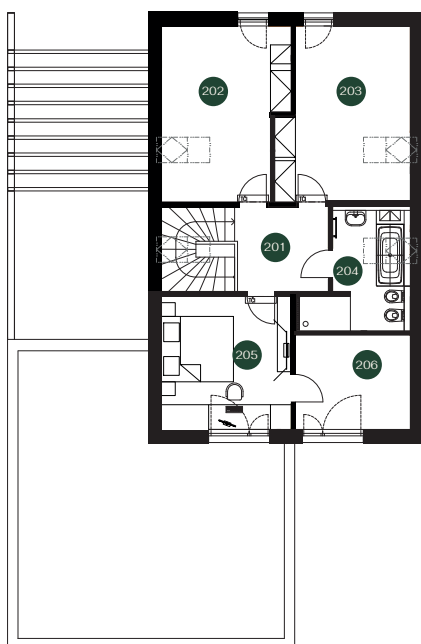
PODLAHOVÁ PLOCHA

Dům	patrový
Dispozice	6+kk+dvougaráž
Půdorys	12,5 x 8 m
Zahrada	450 m ²



PŘÍZEMÍ

101	Šatna + hala	9,82 m ²
102	Koupelna	3,79 m ²
103	Pokoj	13,30 m ²
104	Technická místnost	5,79 m ²
105	Chodba	3,63 m ²
106	Kuchyň	8,40 m ²
107	Sklad	4,00 m ²
108	Obývací pokoj + jídelna	36,71 m ²
109	Garáž	33,57 m ²
110	Krytý vstup	12,00 m ²



PÁTRO

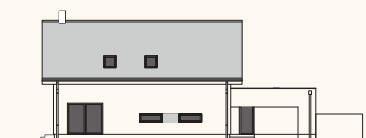
201	Chodba	6,70 m ²
202	Pokoj	17,53 m ²
203	Pokoj	18,62 m ²
204	Koupelna	9,23 m ²
205	Ložnice	14,58 m ²
206	Šatna/Pracovna	9,18 m ²



DOMY
NAD PARKEM



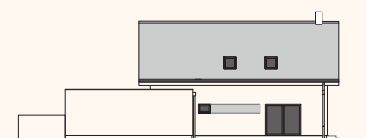
POHLED VÝCHODNÍ
VSTUPNÍ



POHLED SEVERNÍ



POHLED ZÁPADNÍ



POHLED JIŽNÍ

Cena domu

zahrnuje

Výstavbu RD na klíč

Základní charakteristika vybavení domu

Obklady, dlažby

Marconi Traffic bianco 60x60 cm - dlažba
Argenta Marlen oak slat 40x120 cm mat - obklad
Imitace bílého CEMENTU Soul white 60x120 horizontálně uspořádaný - obklad

Podlahy Egger

dub Bardolino

Zařizovací předměty

závěsná WC, bidet, vana, sprchový kout, dále dle PD a specifikace SIKO

Interiérové dveře

plně bílé, bezfalcové CPL, výšky 2.100 mm

Schodiště

dubové samonosné

Chytrá domácnost Somfy

Kamerový a zabezpečovací systém

Vytápění podlahové, elektrické

Fasáda

Silikonová probarvená omítka Weber

Komín

Komín, křbová vložka obezděná Romotop

Okna

plastová, izolační trojsklo v barvě antracit/bílá

Střešní krytina

hladká, skládaná taška, černé barvy

Příprava pro exteriérové stínění

Příprava pro fotovoltaiku

Oplocení Semmelrock

Rivago plotový systém šedý / drátěné oplocení

Vnější dlažby Semmelrock

Umbriano kombi Granit šedobílá - vjezd do garáže
AirPave Casona Blanco - dlažba kolem domu

Retenční nádrž na dešťovou vodu, příprava pro závlahový systém

MoistureGuard

nepřetržitý monitoring úrovně vlhkosti v konstrukci domu

Klimatizace

Terasa

dřevěná terasa vč. pergoly